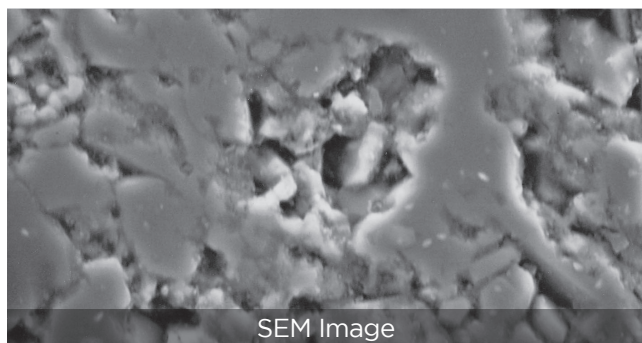


物性表

	アルミナ			ジルコニア	炭化珪素	窒化珪素
	Al ₂ O ₃ 99%	Al ₂ O ₃ 96%	Al ₂ O ₃ 92%	ZrO ₂	SiC	Si ₃ N ₄
密度 (g/cm ³)	3.9	3.8	3.6	6	3.2	3.2
硬度 (kg/mm ²)	1800	1600	1600	1250	2700	1500
ビッカース硬度 ロード 500g (Gpa)	17.5	13.7	13.5	10.7 ~ 13.2	22.0 ~ 23.0	13.9 ~ 14.0
曲げ強度 (kg/mm ²)	38	30	30	130	55	70
破壊靱性 (MPa/m ^{1/2})	4.0	3.0	3.0	9.0	3.0	7.0
ヤング率 (x10 ⁴ kgf/mm ²)	4.0	3.7	3.7	2.1	4.0	3.0
熱膨張係数 (x10 ⁻⁶ /°C)	8.0	7.9	7.9	9.2	4.2	2.8
熱伝導率 (W/m·k)	34	24	17	3	140	34
耐熱衝撃 (ΔT:°C)	250	200	200	320	400	700
最高使用温度 (°C)	1600	1500	1500	800	1500	1200
耐薬品性	酸	◎	○	○	◎	○
	アルカリ	◎	○	○	◎	○

SURFACE FINISH

Normal Polishing Finished



Diamond Polishing Finished

